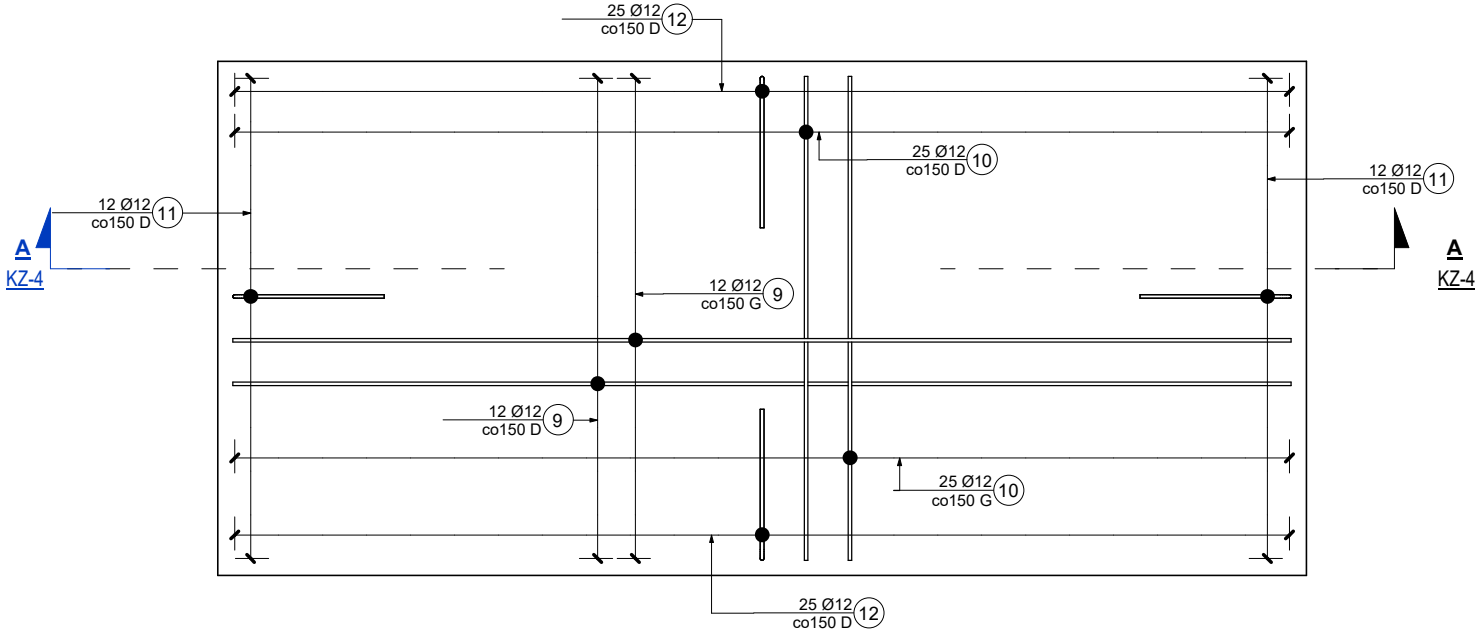


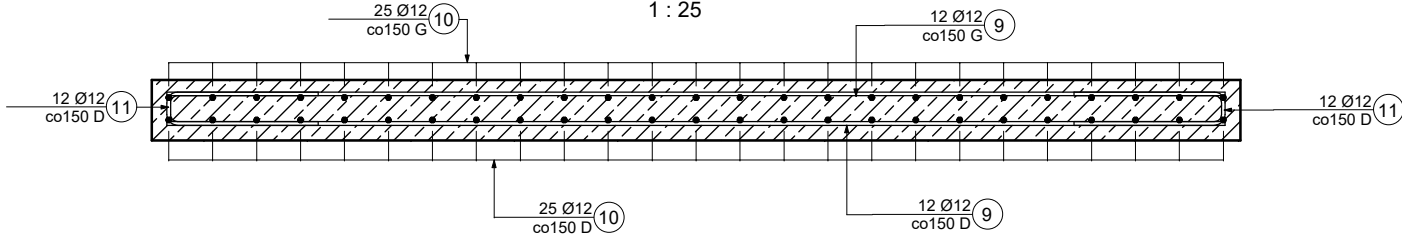
ZBROJENIE FUNDAMENTU WIATY ŚMIETNIKOWEJ

Skala 1 : 25



A - A

1 : 25



ZESTAWIENIE ZBROJENIA FUNDAMENTU POD WIATĘ ŚMIETNIKOWĄ

Nr	Ø	KSZTAŁT	A [cm]	B [cm]	C [cm]	D [cm]	dł. [cm]	Ilość	Cat. dł. [m]	Waga
9	12		350	0	0	0	350	24	84	0,075 t
10	12		160	0	0	0	160	50	80	0,071 t
11	12		50	11	50	0	106	24	25,44	0,023 t
12	12		50	8,6	50	0	103,6	50	52	0,046 t
Suma ogólna:: 8								148	241,44	0,214 t

- UWAGI:
- Fundament wykonać z betonu C25/30 W8.
 - Stal zbrojeniowa AIIIIN(B500SP).
 - Otulina 5cm.
 - Posadowienie na warstwie chudego betonu C8/10 gr.10cm.
 - Wykonać warstwę podsypki pod funadmentem z gruntów niewysadzinowych min. do głębokości przemarzania gruntu !!
 - Rozmieszczenie kotwienia według rysunków gabarytowych.
 - Pozimo bazowy +/-0.00m według projektu architektury.
 - Kotwy zabetonować połączyć ze zbrojeniem fundamentu.